

# DeepBlue

Sensor <sup>v2t</sup>



D-model

*Reisezeit, O/D-Matrizen, Ereignisdetektion,*

*Bluetooth®, Wi-Fi, GPS, LTE Dual-SIM, Ethernet, Multi-color LED, GPIO, RTC Pufferbatterie, Nichtflüchtiger Speicher*

*Felderprobt, Einfaches Setup und Konfiguration, bis zu 12 Spuren, Berührungslose Gerätedetektion*

*Kosteneffizient, Geringer Stromverbrauch, Selbstdiagnose, Zuverlässige und sichere Datenübertragung*

*Einhaltung sämtlicher aktuell spezifizierter deutscher Datenschutzbestimmungen*

ALL-IN-ONE  
ZWEI EXTERNE | BLUETOOTH &  
ANTENNEN | V2t-PLATTFORM

Wir entwickeln unsere Produkte permanent weiter. Änderungen sind daher vorbehalten. Für die aktuellste Version besuchen Sie bitte [www.deepbluesensor.com](http://www.deepbluesensor.com)

Passionately designed by

# DeepBlue

## Sensor v2t

### STROMVERSORGUNG

12 bis 48 VDC

Min 2.20 W (abhängig von Konfiguration)

### SYSTEM

ARM 9 Prozessor

128 MB RAM / Flash

Micro SD Kartenspeicher

Linux-basiertes Betriebssystem

Betriebs- und Diagnose-LED

### KOMMUNIKATION

Ethernet

Optionales LTE/3G-Modem (Dual-SIM)

Fernwartungszugang\*

Optional General Purpose IO

### UMWELT

-35°C bis +80°C

0 bis 90% relative Feuchte

Gehäuse IP 65

### ABMESSUNGEN\* UND GEWICHTE

H x B x T 337 mm x 413 mm x 150 mm

2,65 kg incl. Edelstahlhalter

### BLUETOOTH

Zwei-Kanalausführung

Zwei seitlich montierte polarisierte Antennen

Öffnungswinkel: 110° horizontal, 30° vertikal

Detektiert alle Standard Bluetooth® Versionen

Reichweite >500 m

Bis zu -104dB Empfangsempfindlichkeit

### WI-FI

Optional Wi-Fi Detektion

### STANDARDS

RoHS-konform

CE, FCC zertifiziert

\* Verfügbarkeit abhängig von Datenschutz- und IT-Sicherheitsbestimmungen

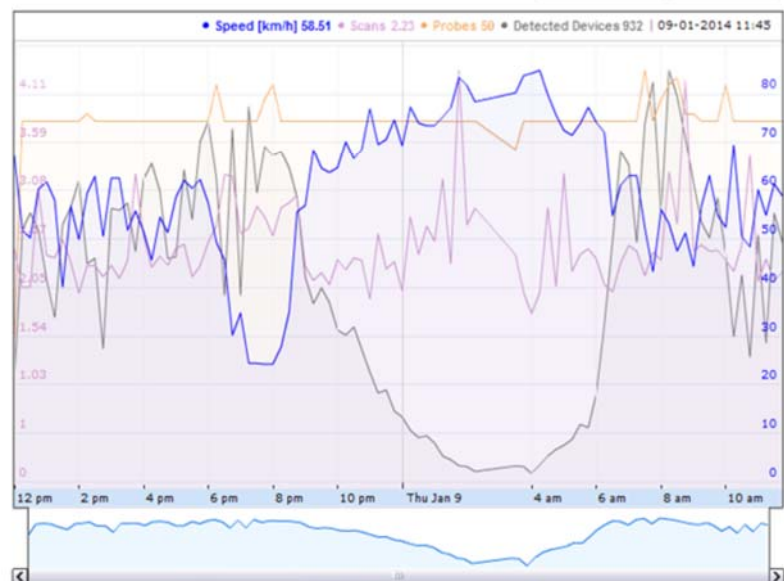
#### Real Time Segment data

Click on a segment in order to display its information

Segment:	[8] Av. Narosa de Jesus Sector Sauces->Puente Unidad Nacional (Puntilla-Guaf)
Segment length:	6200 m
Heavy traffic if speed is below:	30.00 km/h
Free-flowing traffic if speed is above:	40.00 km/h
Average speed in segment:	49.29 km/h
Average travel time:	0 h 7 m 33 s
Sample Size:	10
Detected Devices:	146
Time interval:	2014-01-09 11:54:00

#### Most recent Historic values

Show OD Matrix Show History



D-model



Wir entwickeln unsere Produkte permanent weiter. Änderungen sind daher vorbehalten. Für die aktuellste Version besuchen Sie bitte [www.deepbluesensor.com](http://www.deepbluesensor.com)

Passionately designed by



trafficnow®