

AGD 645

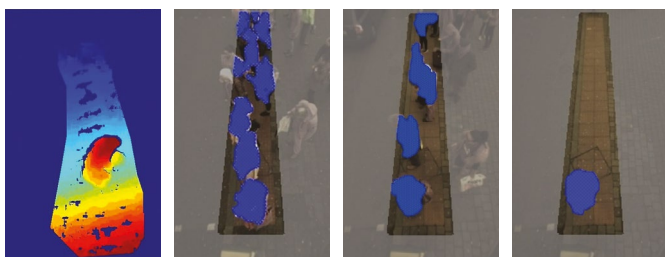
FUSSGÄNGERDETEKTOR

Der optische AGD 645 Fußgängerdetektor erhöht die Verkehrssicherheit an Kreuzungen durch eine zuverlässige Bereitstellung volumetrischer Daten in einem großen Erfassungsbereich von 10m x 3 m. Mehrere Geräte können einfach und komfortabel zu noch größeren Detektionszonen zusammengefasst werden.

Dieses Hochleistungsprodukt verarbeitet die Informationen im Gerät mit einem neuen Chipsatz und komplexen Algorithmen für die automatisierte Entscheidungsbildung zur Bereitstellung höchstzuverlässiger Erfassung.

Der AGD 645 verwendet einen optischen 3D HD Stereosensor, welcher sich bewegende und stationäre Objekte in einer 10m x 3m großen Zone erfasst und volumetrische Daten in Form eines prozentualen Belegungsgrades liefert. Er verfügt über die herausragende Fähigkeit, Menschen zu detektieren, wobei Schatten, Müll oder Blätter genauso wie durchfliegende Vögel wirksam unterdrückt werden.

Die Plattform deckt die Anforderungen moderner „Smart City“ Systeme durch IP, PoE, Volumetrik und Echtzeit-Videofähigkeiten ab. Der 645 kann somit Daten und Bilder direkt an Verkehrsmanagementzentralen liefern und damit direkt dynamische Entscheidungsprozesse unterstützen.



Jetzt mit größerer
10m x 3m Zone

DATENBLATT



EIGENSCHAFTEN

- 10m x 3m Erfassungsbereich – niedrigere Infrastrukturkosten
- AGD 3D HD Stereovideo ab nur 15 Lux
- WLAN Touch Setup in nur 3 Schritten – schnellere Installation, geringeres Risiko
- Quick-Mask-Zonenwerkzeug – einfachste Auswahl des Erfassungsbereichs
- IP & Echtzeitvideo – unmittelbare Information für erhöhte Sicherheit

AGD Volumetrik

DYNAMISCHER UMFELDDETEKTOR

Verkehrs- und Fußgängersteuerung



sicherer, grüner, effizienter

agd-systems.com

THE
TRAFFIC
GROUP

AGD Touch-Setup

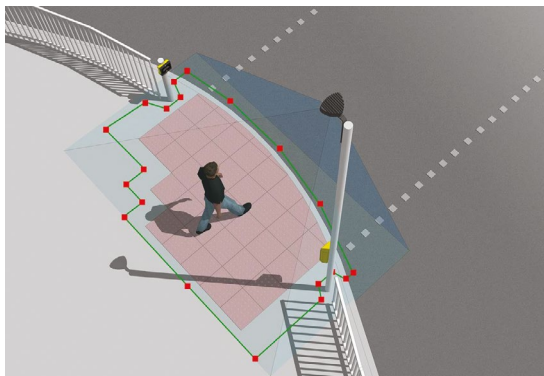
WLAN 3-KLICK TOUCH-SETUP

WLAN AGD Touch-Setup mit Quick-Mask Zonenwerkzeug

Der 645 lässt sich mit jedem WLAN-Gerät – Smartphone, Tablet oder Laptop - schnell einrichten. Sein einzigartiges und sicheres AGD Touch-Setup erlaubt die Konfiguration in drei einfachen Schritten:

1. Gerät benennen
2. Zone & Belegungsgrad auswählen
3. Klicken zum Kalibrieren

Mehrere 645 können gleichzeitig von einem sicheren Standort oder aus einem Fahrzeug bis zu 100 m entfernt eingerichtet werden. Änderungen an der Erfassungszone können genauso schnell und einfach vorgenommen werden.



AGD Quick-Mask 'Zonenwerkzeug'

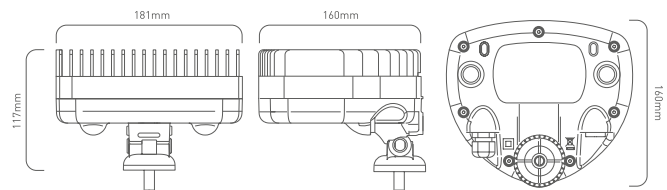
Der smarte AGD 645 jetzt mit noch größerer Leistungsfähigkeit und größerem Erfassungsbereich als sein Vorgänger, der an über 15.000 Standorten weltweit für die zuverlässige Detektion von Fußgängern und Radfahrern installiert ist. Der IP-fähige AGD 645 stellt die ideale Detektionslösung für größere Zonen im Wartebereich und an der Borsteinkante dar, insbesondere wo volumetrische Daten in Form von prozentualem Belegungsgrad sinnvoll oder erforderlich sind.

AGD Volumetrik
DYNAMISCHER UMFELDDETEKTOR

Technische Daten

Beschreibung	Fußgängerdetektor
Technologie	AGD 3D HD Optical Stereo Vision
Detektionszone	10m x 3m (polygones Maskensetup)
Montagehöhe	3 bis 6 Meter nominal
Stromversorgung	24V AC/DC
Leistungsaufnahme	8 W bei 24V AC/DC (330mA)
Ausgang	Optokoppler / IP ready
LED Anzeige	Front LEDs für Detektion und WLAN-Verbindung
Echtzeitvideo	Ja
Gehäusematerial	Schwarzes Polykarbonat / Aluminium
Schutzklasse	IP65
Temperaturbereich	-40° C bis +75° C
Einrichtung	WLAN AGD Touch-Setup
Helligkeit	Unter 15 Lux empfehlen wir einen Infrarotscheinwerfer wie z.B. Raytec VAR-i2-1
Abmessungen und Gewichte	181 mm L x 160 mm B x 117 mm H 1400g
Geprüft nach	BS EN 50293, BS EN 62368, Typprüfungsreferenz: AGD AP601113
Patentnummer	GB 2448617

Abmessungen



Getestet und AGD zertifiziert

Alle AGD Produkte werden getestet, kalibriert und von AGD zertifiziert, so dass sie verlässlich wie beschrieben funktionieren

PRODUKTLÖSUNGEN FÜR INTELLIGENTE VERKEHRSSYSTEME